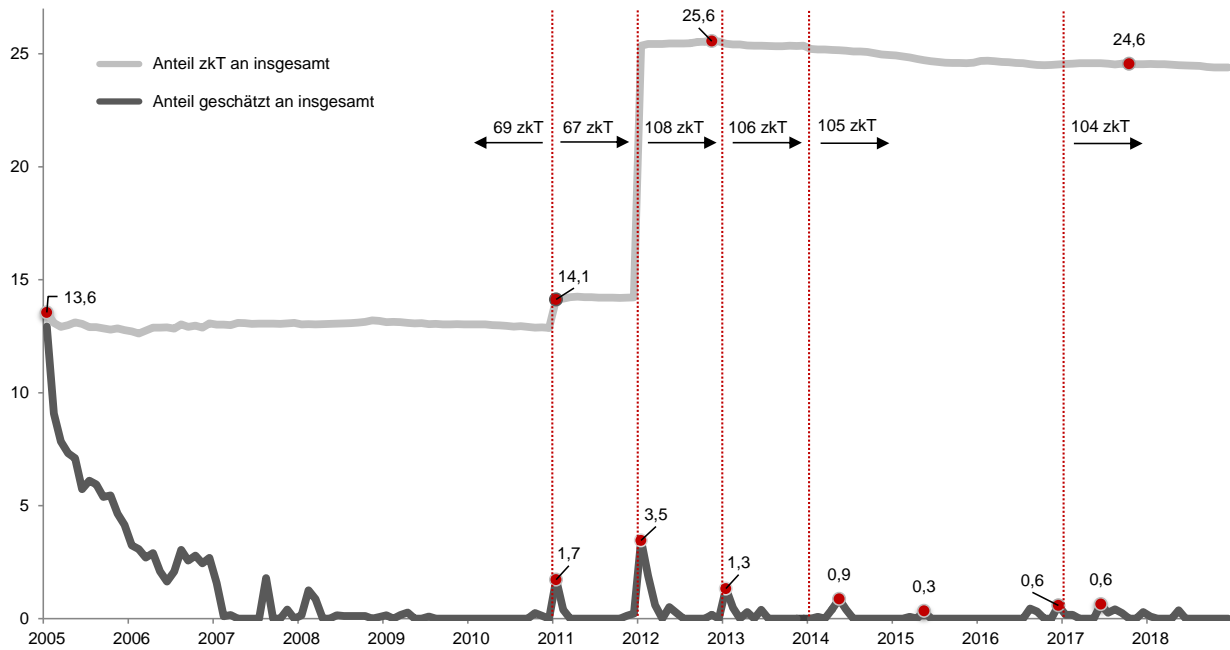


Entwicklung der Vollständigkeit bezogen auf statistische Eckwerte

Seit 2005 hat sich die Datenqualität der von den zugelassenen kommunalen Trägern (zKT) über den Standard XSozial-BA-SGB II an die BA gemeldeten Daten signifikant verbessert. Dies zeigt bspw. die Entwicklung der gemeldeten Daten zu den statistischen Größen „Anzahl der erwerbsfähigen Leistungsberechtigten (ELB)“ und „Anzahl der Arbeitslosen SGB II“. In den folgenden beiden Diagrammen wird diese Entwicklung für beide Größen verdeutlicht. Die Diagramme stellen das Volumen der Zuschätzung im Verhältnis zu den Gesamtzahlen dar.

Entwicklung der von zKT gemeldeten ELB



Entwicklung der von zKT gemeldeten Arbeitslosen

